

EDITION: 2026



# LIVRET D'ACCUEIL DES FORMATIONS



[eucleia-nail-artist.fr](https://eucleia-nail-artist.fr)

# MOT DE BIENVENUE

---

CHER STAGIAIRE,  
JE SUIS VIRGINIE PUZZOLANTE, VOTRE FORMATRICE  
EXPERTE. C'EST UN RÉEL PLAISIR DE VOUS ACCUEILLIR  
DANS CETTE FORMATION DE PROTHÉSIE ONGULAIRE.  
VOUS VOUS ENGAGEZ AUJOURD'HUI DANS UN MÉTIER  
PASSIONNANT ET TECHNIQUE. MON RÔLE EST DE VOUS  
TRANSMETTRE L'EXCELLENCE ET LE SAVOIR-FAIRE  
NÉCESSAIRES POUR RÉUSSIR DANS CE SECTEUR  
EXIGEANT.

CE LIVRET EST VOTRE GUIDE PRATIQUE.  
IL RASSEMBLE TOUTES LES  
INFORMATIONS ESSENTIELLES ET  
GARANTIT LE CADRE QUALITÉ DE VOTRE  
FORMATION.

VOTRE RÉUSSITE EST MA PRIORITÉ. JE  
SUIS À VOTRE ENTIÈRE DISPOSITION  
POUR VOUS ACCOMPAGNER TOUT AU  
LONG DE CE PARCOURS.  
BIENVENUE !

VIRGINIE PUZZOLANTE FORMATRICE EN  
PROTHÉSIE ONGULAIRE







## QUI SUIS-JE ?

*Je suis fier de vous accueillir au sein de ma structure, dédiée à l'excellence et à la professionnalisation dans le domaine de la prothésie ongulaire.*

**Virginie Puzzolante**

- Raison Sociale : Sarl : Eucléia Nail Artist
- Raison Sociale : Sarl : Eucléia Nail Artist
- SIRET : 95245867700012
- SIRET : 95245867700012
- N° Déclaration d'Activité (NDA) : 84420426642
- N° Déclaration d'Activité (NDA) : 84420426642
- Siège Social et Adresse Postale : 10 Rue notre Dame, 42600 Montbrison
- Siège Social et Adresse Postale : 10 Rue notre Dame, 42600 Montbrison
- Tél : 06 64 53 73 88
- Tél : 06 64 53 73 88
- E-mail : eucléia.esthetique@gmail.com
- E-mail : eucléia.esthetique@gmail.com
- Site web : eucléia-nail-artist.fr
- Site web : eucléia-nail-artist.fr

### Nous Contacter

Pour toute question administrative, pédagogique ou logistique, je suis à votre disposition.

**Qualiopi**   
processus certifié

 RÉPUBLIQUE FRANÇAISE

# MON ENGAGEMENTS QUALITÉ

---

Mon engagement, en tant que formatrice et professionnelle du secteur, est de vous offrir une formation à la fois rigoureuse et passionnante.

**Ma Mission :** Vous former à l'excellence. Mon objectif est de vous accompagner pour que vous deveniez un(e) professionnel(le) de la prothésie ongulaire hautement qualifié(e), autonome et capable de répondre aux standards les plus élevés du marché.



## **Mes Valeurs Clés :**

- **L'Expertise :** Je vous transmets mon savoir-faire technique éprouvé et constamment actualisé.
- **La Rigueur :** J'insiste sur l'importance fondamentale de l'hygiène, de la sécurité et du respect des protocoles.
- **L'Écoute :** Votre progression est ma priorité. Je m'engage à être disponible pour répondre à vos questions et adapter mon accompagnement.

## **Mon Approche Pédagogique**

Ma méthodologie de formation est axée sur l'efficacité et la mise en pratique immédiate, afin d'assurer une parfaite maîtrise technique :

- **Pédagogie Active :** Je privilégie l'apprentissage par le geste. Après une théorie courte et ciblée, nous passons rapidement aux travaux pratiques intensifs sur modèles réels.
- **Encadrement Personnalisé :** Afin de vous garantir une progression optimale et un apprentissage de qualité, je limite volontairement mes sessions de formation à six (6) stagiaires maximum par session. Étant la seule formatrice, cette limite me permet de vous assurer un suivi individuel rapproché et intensif. Je peux ainsi adapter mes conseils, mon rythme d'enseignement et mes démonstrations directement à votre niveau et à vos besoins spécifiques.
- **Réalisme Professionnel :** Je vous plonge dans les conditions réelles d'un salon, avec l'utilisation de matériel professionnel de qualité, pour vous préparer concrètement à votre future activité.



# MES PARCOURS DE FORMATION DÉTAILLÉS



Cette offre de formation est éligible à

**MON  
COMPTE  
FORMATION**

[moncompteformation.gouv.fr](https://moncompteformation.gouv.fr)

Formation de Base (1 Semaine / 35h) : Ce parcours est idéal si vous pratiquez déjà les techniques de pose de gel de manière occasionnelle ou si vous possédez des connaissances de base et souhaitez vous perfectionner rapidement pour atteindre une autonomie professionnelle.

Formation Initiale Complète (2 Semaines) : Cette formule est spécifiquement réservée aux personnes qui sont des débutantes totales en pose de gel et qui n'ont aucune pratique préalable. Elle garantit l'acquisition progressive de toutes les bases, depuis les protocoles d'hygiène jusqu'à la maîtrise des techniques de construction.

Formation de Base	1 semaine (35 heures)	Acquisition des fondamentaux : hygiène, préparation de l'ongle, techniques de base de pose.	1500 €
Formation de Base	2 semaine (70 heures)	Maîtrise de la pose de gel par auto-nivellement, réduisant le temps de travail et le limage.	2200 €

## Tarifs avec prise en charge CPF :

Le tarif indiqué inclut les frais de dossier nécessaires à votre inscription et à la gestion administrative de votre parcours.

Formation de Base	1 semaine (35 heures)	Acquisition des fondamentaux : hygiène, préparation de l'ongle, techniques de base de pose.	1850 €
Formation de Base	2 semaine (70 heures)	Maîtrise de la pose de gel par auto-nivellement, réduisant le temps de travail et le limage.	2450 €



# MES PARCOURS DE FORMATION DÉTAILLÉS

Voici la liste des modules de spécialisation que j'ai conçus. Ils sont la suite logique et technique de la Formation de Base. Chaque module vous permettra d'approfondir votre expertise, une fois les fondamentaux solidement acquis.

Pose de Gel sans Limage sur Chablon	2 jours (16 heure)	Maîtrise de la pose de gel par auto-nivellement, réduisant le temps de travail et le limage.	580 €
Manucure Russe & Vernis Semi- Permanent Renforcé	2 jours (16 heure)	Techniques de manucure approfondies (cuticules), pose de semi-permanent de longue durée.	580 €
Décoration / Nail Art	1 jour (8 heure)	Techniques de Nail Art, utilisation des pigments et création de motifs.	280 €
Pose avec "Popits" Débutant	1 jour (8 heure)	Utilisation des capsules américaines ("Popits") pour une construction rapide et uniforme.	280 €
Pose avec "Popits" Expert	1 jour (8 heure)	Perfectionnement de la technique "Popits", gestion de la matière et formes plus complexes.	280 €
Perfectionnement Rapidité	1 jour (8 heure)	Optimisation des gestes et gestion du temps pour les remplissages et les poses complètes.	280 €
French Reverse	1 jour (8 heure)	Maîtrise de la technique de la French Reverse pour un sourire parfait.	280 €
Baby Boomer et Dégradé	1 jour (8 heure)	Maîtrise de l'effet Baby Boomer et des techniques de dégradé.	280 €
Formes Extrêmes (Stiletto, Amande Russe, Pipe, Edge)	2 jours (16 heure)	Apprentissage et maîtrise des formes non- commerciales avancées.	580 €
Coaching Privé	1 jour (8 heure)	Accompagnement individualisé sur les thèmes de votre choix (Durée : 1 jour minimum).	500€/jour



# PRÉREQUIS ET INSCRIPTION

**Public Visé :** Toute personne souhaitant se professionnaliser dans le secteur de la beauté et de l'onglerie : personnes en reconversion, demandeuses d'emploi, esthéticiennes souhaitant se spécialiser ou entrepreneures.

## **Procédure d'Évaluation des Prérequis** (Positionnement Initial)

Avant toute validation d'inscription, je mène une évaluation pour m'assurer que la formation correspond parfaitement à votre profil et vos objectifs :

1. Test de Positionnement : Si nécessaire, une courte évaluation écrite peut être demandée pour valider les prérequis de base (compréhension, logique).
2. Validation : Je vous confirme que votre profil est en adéquation avec les exigences de la formation.

## **Dossier d'Inscription et Délais**

Pour vous inscrire, vous devez me faire parvenir les éléments suivants. L'inscription est finalisée uniquement après la réception de tous les documents et la signature du contrat de formation.

Documents à Fournir :

- FORMULAIRE DE DEMANDE D'INSCRIPTION À UNE FORMATION (à compléter sur google Forms).
- CONTRAT DE FORMATION PROFESSIONNEL SIGNE.

## **Délai d'Accès à la Formation :**

Le délai entre le premier contact et le début de la formation est généralement de 3 jours ouvrés, sous réserve de places disponibles et de la complétude du dossier.

## **Délai de Traitement du Dossier :**

Je m'engage à traiter votre dossier et à vous donner une réponse définitive sous 48 heures ouvrées après réception des documents signés.



# CONDITIONS ADMINISTRATIVES ET FINANCIÈRES

## Financement de la Formation

L'accès au financement dépend de votre statut et du type de formation choisie.

**Coût de la Prestation :** Le coût total de la formation est mentionné de manière individuelle et contractuelle sur le contrat de formation qui vous est remis au moment de l'inscription.

**Modalités de Paiement :** Les modalités sont précisées sur le contrat et font partie intégrante des Conditions Générales de Vente (CGV).

- **Financement Mutualisé/Public :** Mes formations sont éligibles à la prise en charge par FAFCEA, CPF, OPCO et France Travail.
- **Fonds Propres :** Vous pouvez financer personnellement votre formation.

**Facilités de Paiement :** Pour faciliter votre accès à la formation, vous avez la possibilité de régler sur mon site internet en 4 fois sans frais.

## Aspects Contractuels

Les règles de participation et les engagements réciproques sont détaillés dans les documents signés (Convention/Contrat de Formation).

### 1. Droit de Rétractation et Conditions d'Annulation :

**Délai de Rétractation :** Conformément à l'Article L6353-5 du Code du Travail (pour les contrats individuels), vous disposez d'un délai de dix (10) jours calendaires pour vous rétracter à compter de la signature du contrat.

**Conditions d'Annulation :** Toute annulation ou rupture du contrat en dehors du délai de rétractation fera l'objet d'une facturation selon les modalités prévues dans les Conditions Générales de Vente (CGV) signées lors de votre inscription (frais d'annulation ou retenues sur acompte).

### 2. Règles d'Assiduité et Suivi des Heures Attestation de Suivi :

La validation de la formation et l'obtention de l'attestation de fin de formation sont conditionnées par le respect des règles d'assiduité.

**Feuilles de Présence :** La signature des feuilles d'émargement est obligatoire pour chaque demi-journée de formation.

**Absences :** Toute absence doit être justifiée. Un nombre d'heures d'absence trop important (tel que défini dans les CGV) pourrait compromettre la validation de votre formation.



#### Mes Engagements

Je m'engage à :

Promouvoir l'égalité d'accès à la formation,

Garantir la confidentialité des informations transmises,

Mettre en œuvre une démarche proactive d'inclusion, dans le respect des réglementations en vigueur.

# ACCESSIBILITÉ ET ACCOMPAGNE MENT SPÉCIFIQUE

Accessibilité et conditions d'adaptation spécifiques (handicap)

Une analyse des besoins est effectuée avant la formation afin d'identifier les éventuelles adaptations nécessaires (rythme, supports, matériel, organisation).

Les supports pédagogiques peuvent être ajustés (agrandis, imprimés, fournis en version numérique).

Le formateur adapte la durée des séquences, le vocabulaire et le matériel pratique en fonction des capacités du stagiaire.

Un accompagnement individualisé peut être proposé tout au long de la formation.

La formation est ouverte à toute personne majeure motivée par le métier et souhaitant exercer comme prothésiste ongulaire.

Elle est accessible aux personnes en situation de handicap, sous réserve que celui-ci ne limite pas la motricité fine ni la mobilité des mains et des doigts, compétences indispensables à la pratique du métier.

Des aménagements pédagogiques, matériels ou organisationnels peuvent être envisagés pour favoriser la réussite du parcours : adaptation du rythme, supports visuels ou numériques, accompagnement individualisé.

locaux conformes aux normes d'accessibilité PMR (personnes à mobilité réduite)

# RÈGLEMENT INTÉRIEUR ET VIE DE LA FORMATION

CE RÈGLEMENT VISE À GARANTIR UN ENVIRONNEMENT DE TRAVAIL OPTIMAL, PROFESSIONNEL ET SÉCURISÉ POUR L'APPRENTISSAGE DE TOUS.

## A. RÈGLES GÉNÉRALES

### 1. ASSIDUITÉ ET PONCTUALITÉ

- PRÉSENCE OBLIGATOIRE : LA PRÉSENCE À TOUTES LES SESSIONS DE FORMATION EST OBLIGATOIRE POUR VALIDER VOTRE PARCOURS ET RECEVOIR VOTRE ATTESTATION.
- PONCTUALITÉ : LES HORAIRES DOIVENT ÊTRE STRICTEMENT RESPECTÉS POUR NE PAS PERTURBER LE TRAVAIL DU GROUPE ET LE DÉROULEMENT DES COURS PRATIQUES. EN CAS DE RETARD IMPRÉVU, VEUILLEZ M'EN INFORMER PAR TÉLÉPHONE OU SMS DÈS QUE POSSIBLE.
- JUSTIFICATIFS : TOUTE ABSENCE DOIT ÊTRE SIGNALÉE ET JUSTIFIÉE PAR UN MOTIF LÉGITIME (CERTIFICAT MÉDICAL, ETC.).

### 2. UTILISATION DES ÉQUIPEMENTS

- MATÉRIEL PÉDAGOGIQUE : LE MATÉRIEL (PRODUITS, LAMPES, ETC.) MIS À VOTRE DISPOSITION PAR L'ORGANISME DOIT ÊTRE UTILISÉ AVEC SOIN ET UNIQUEMENT DANS LE CADRE DES EXERCICES DE FORMATION. TOUTE DÉGRADATION VOLONTAIRE OU PAR NÉGLIGENCE SERA FACTURÉE.
- TÉLÉPHONES PORTABLES : L'USAGE DU TÉLÉPHONE PORTABLE EST STRICTEMENT INTERDIT PENDANT LES HEURES DE COURS THÉORIQUES ET PRATIQUES. ILS DOIVENT ÊTRE MIS EN MODE SILENCIEUX ET RANGÉS. L'UTILISATION N'EST AUTORISÉE QUE DURANT LES PAUSES.
- ESPACES COMMUNS : LES ESPACES DE PAUSE ET SANITAIRES DOIVENT ÊTRE MAINTENUS PROPRES ET RANGÉS.

### 3. RÈGLES D'HYGIÈNE ET DE SÉCURITÉ (SPÉCIFIQUES À LA PROTHÉSIE ONGULAIRE)

- HYGIÈNE PERSONNELLE : UNE TENUE ET UNE HYGIÈNE CORPORELLE IRRÉPROCHABLES SONT REQUISES, EN PARTICULIER LORS DES PRATIQUES SUR MODÈLES.
- SÉCURITÉ MATÉRIEL : LE PORT DE GANTS ET, SI NÉCESSAIRE, DE MASQUES OU DE LUNETTES DE PROTECTION EST OBLIGATOIRE LORS DES ÉTAPES DE LIMAGE OU DE MANIPULATION DE PRODUITS CHIMIQUES.
- TRI DES DÉCHETS : LES DÉCHETS PROFESSIONNELS (COTONS, ETC.) DOIVENT ÊTRE TRIÉS ET JETÉS DANS LES POUBELLES PRÉVUES À CET EFFET (DASRI SI APPLICABLE).
- POSTE DE TRAVAIL : CHAQUE STAGIAIRE EST RESPONSABLE DU NETTOYAGE ET DE LA DÉSINFECTION DE SON POSTE DE TRAVAIL APRÈS CHAQUE UTILISATION.

## B. SANCTIONS

LE NON-RESPECT DU PRÉSENT RÈGLEMENT INTÉRIEUR OU DES CONSIGNES DE SÉCURITÉ PEUT ENTRAÎNER DES SANCTIONS, DANS LE RESPECT DES DISPOSITIONS LÉGALES EN VIGUEUR.

- AVERTISSEMENT ÉCRIT : EN CAS DE MANQUEMENT MINEUR OU D'UN PREMIER MANQUEMENT (RETARDS RÉPÉTÉS, NON-RESPECT DE L'UTILISATION DU TÉLÉPHONE, DÉSORDRE).
- EXCLUSION TEMPORAIRE : EN CAS DE MANQUEMENT GRAVE OU DE RÉCIDIVE, APRÈS UN ENTRETIEN AVEC LA FORMATRICE (VIRGINIE PUZZOLANTE).
- EXCLUSION DÉFINITIVE : EN CAS DE FAUTE LOURDE (VIOLENCES, MISE EN DANGER DE LA SÉCURITÉ D'AUTRUI, VOL, OU ABSENTÉISME NON JUSTIFIÉ COMPROMETTANT LA VALIDATION DE LA FORMATION).

DANS TOUS LES CAS, UNE PROCÉDURE CONTRADICTOIRE SERA RESPECTÉE, VOUS PERMETTANT DE VOUS EXPLIQUER SUR LES FAITS REPROCHÉS. L'EXCLUSION DÉFINITIVE NE DONNE LIEU À AUCUN REMBOURSEMENT DES FRAIS DE FORMATION VERSÉS.



# QUALITÉ ET RÉCLAMATION

## Évaluation de la Satisfaction

je recueille votre avis à deux moments clés :

- Évaluation « À Chaud » : Questionnaire rempli à la fin de la formation.
- Évaluation « À Froid » : Enquête de suivi quelques mois après la fin de la formation pour évaluer l'impact professionnel.

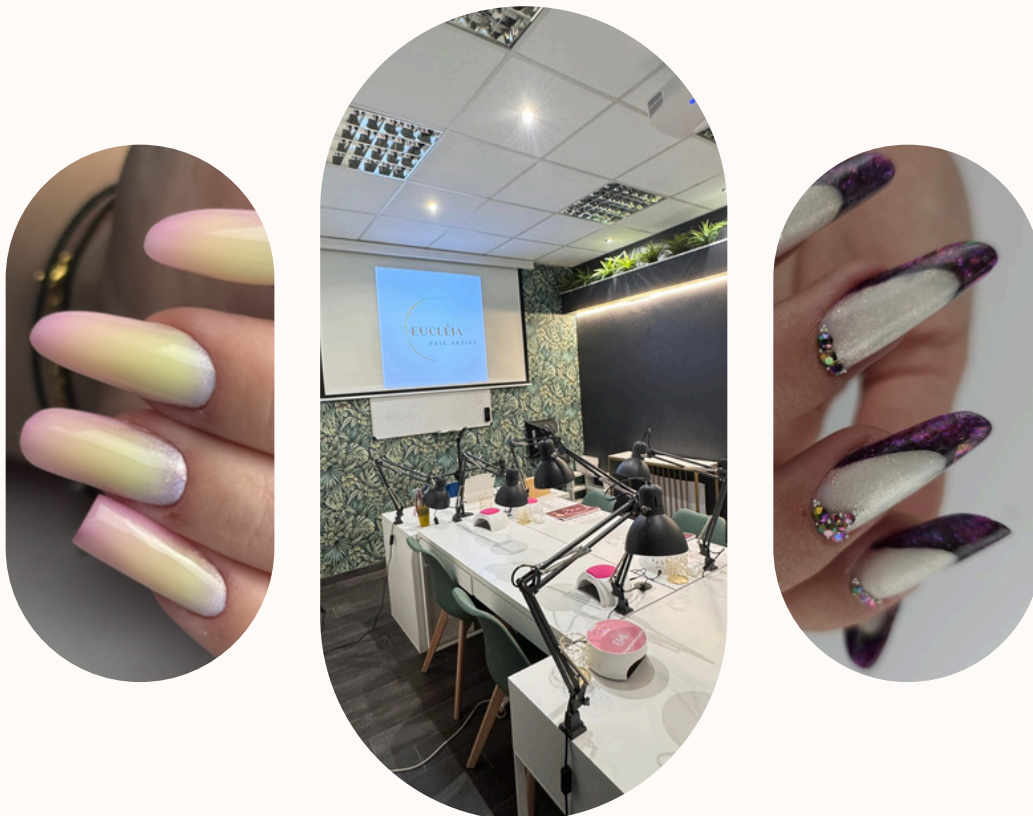
---

## Procédure de Réclamation

Toute insatisfaction doit être gérée rapidement et formellement.

- Formulation : Toute réclamation doit être adressée par écrit (e-mail) à Virginie Puzzolante.
- EMail : [eucleia.esthetique@gmail.com](mailto:eucleia.esthetique@gmail.com) .
- Délai d'Accusé de Réception : J'accuse réception sous 48 heures ouvrées.
- Délai de Réponse : Je vous apporte une réponse définitive et motivée dans un délai maximum de 10 jours ouvrés.





## EUCLEIA NAIL ARTIST

Adresse Postale : 10 Rue notre Dame,  
42600 Montbrison

Tél : 06 64 53 73 88

E-mail : [eucleia.esthetique@gmail.com](mailto:eucleia.esthetique@gmail.com)

Site web : [www.eucleia-nail-artist.fr](http://www.eucleia-nail-artist.fr)